



# M22A и M50A

# G-45-10

Управление 0 – 10 V / 0 – 20 мА,  
Привода для клапанов DN 125 – DN 150

8 июня 2004

M22A и M50A - электромеханические привода для 2-х и 3-ходовых регулирующих клапанов типа V222, V292 и V321, DN125 и DN150.

Напряжение питания приводов M22A и M50A - 24 V, управляющий сигнал 0 – 10 V DC или 0 – 20 мА.

M22A и M50A могут поставляться уже установленными на клапаны, см. Обзор клапаны-приводы, F-10-6.



## ТЕХНИЧЕСКИЕ ДАННЫЕ

Спец. номера ..... см. таблицу ниже

Напряжение питания ..... 24 V AC +10% / -15%, 50–60 Hz

Потребление ..... в среднем 15 VA

Время исполнения:

0 –50 мм ..... 50Hz, 132 сек ;60Hz, 112 сек

Усилие:

M22A ..... 2200 N

M50A ..... 5000 N

Аналоговый вход:

Упр. напряжение ..... 0 (2) – 10 V

Входное сопротивление ..... 30 kOhm

Упр. ток ..... 0 (4) – 20 мА

Входное сопротивление ..... 125 Ohm

Температура среды:

Рабочая ..... –20 – +70 °C

Хранение ..... –20 – +70 °C

Допусимая влажность ..... <95 %RH

Стандарт защиты ..... IP 65

Соответствие стандартам:

Излучение ..... EN 50081-1: 03.1993

Помехоустойчивость ..... EN 50082-1: 11.1997

EN 50082-2: 02.1996

Материалы:

Корпус ..... CoPA - Grivory GV-4H

Крышка ..... PC - поликарбонат

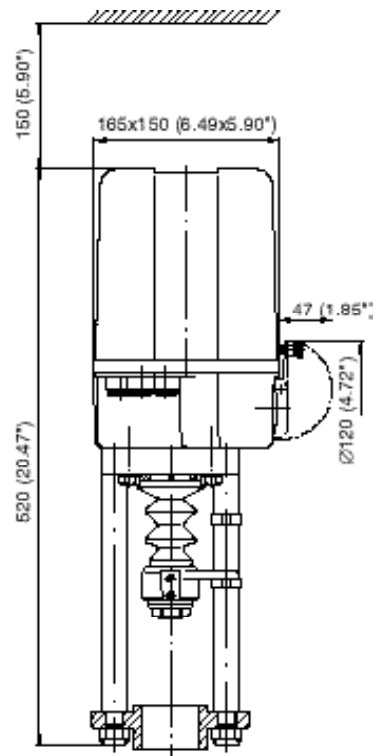
Цвет ..... черный/синий

Вес:

M22A ..... 5,4 кг

M50A ..... 6,0 кг

Размеры мм (in)



Спец. номер	Название	Напряжение питания	Потребление	
			50 Hz	60Hz
890-0104-000	M22A-24V	24 Vac+10%/ -15%	12 VA	15 VA
890-0204-000	M50A-24V	24 Vac+10%/ -15%	12 VA	15 VA

## ПРИНЦИП ДЕЙСТВИЯ

### Привод

M22A и M50A имеют реверсивный двигатель и редуктор в корпусе CoPA.

Все движущиеся детали двигателя и редуктора имеют постоянную внутреннюю смазку.

Реверсивный двигатель отключается по достижении любой из конечных позиций при активации конечных переключателей.

### Управляющий сигнал

M22A и M50A имеют управляющий вход по напряжению, т.е. определенный уровень напряжения соответствует позиции привода. Применяется электронный позициометр ES11.

Движение привода можно задать как нормальное или инвертное (обратное).

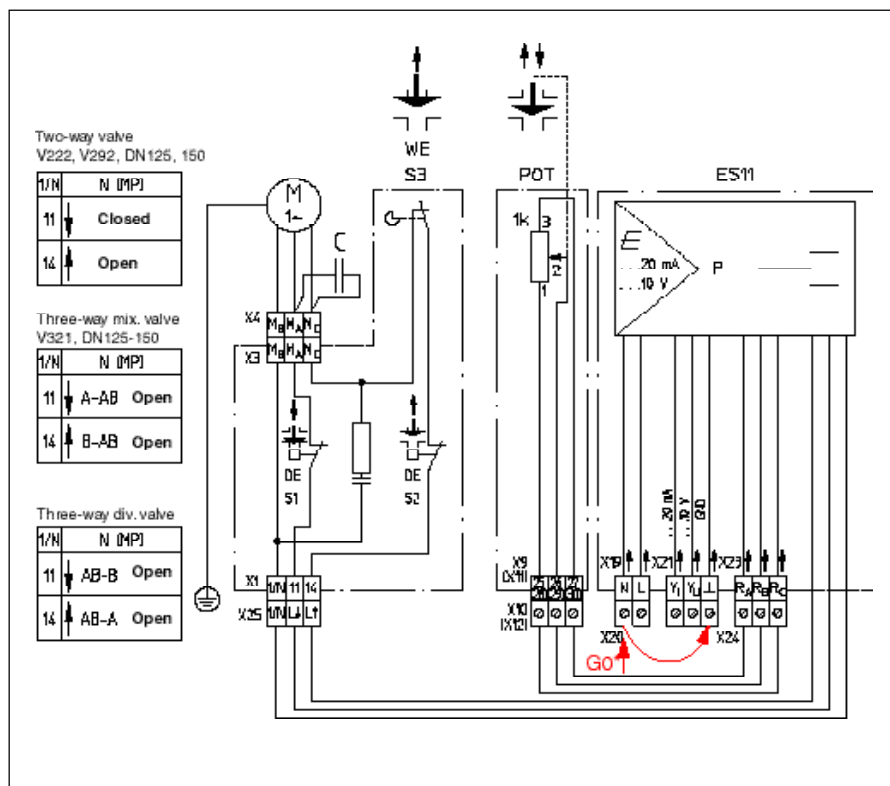
### Ручное управление

Привод снабжен рукояткой для ручного позиционирования. Рукоятка вращается одновременно с движением двигателя привода, поэтому недопустимо вручную вращать рукоятку во время работы двигателя - возможны повреждения.

**Внимание:** До начала ручного позиционирования привода необходимо отключить питание. Для перехода в автоматический режим включить питание заново.

Положение привода показано указателем между приводом и клапаном.

## ПОДКЛЮЧЕНИЕ



## УСТАНОВКА

Монтаж приводов M22A и M50A в комплекте с клапанами (заводская предустановка) проводить по краткой инструкции, прилагаемой к приводу при поставке.

Подробно процедура установки и регулировки приводов описана в Инструкциях к M22 и M50.

Привод можно монтировать вертикально - над клапаном или горизонтально. Не следует устанавливать привод под регулирующим клапаном.

Trademarks and registered trademarks are the property of their respective owners.

\*AC Vista®, TAC Menta®, TAC Xenta® and TAC I-talk® are registered trademarks of TAC AB. LonMark® and LonWorks® are registered trademarks of the Echelon Corporation. Windows® is a registered trademark of Microsoft.

[www.tac.com](http://www.tac.com)