



M22A и M50A

G-45-10

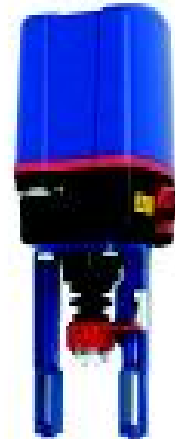
Управление 0 – 10 V / 0 – 20 mA,
Привода для клапанов DN 125 – DN 150

8 июня 2004

M22A и M50A - электромеханические привода для 2-х и 3-ходовых регулирующих клапанов типа V222, V292 и V321, DN125 и DN150.

Напряжение питания приводов M22A и M50A - 24 V, управляющий сигнал 0 – 10 V DC или 0 – 20 mA.

M22A и M50A могут поставляться уже установленными на клапаны, см. Обзор клапаны-приводы, F-10-6.



ТЕХНИЧЕСКИЕ ДАННЫЕ

Спец. номера см. таблицу ниже

Напряжение питания 24 V AC +10% / -15%, 50–60 Hz

Потребление в среднем 15 VA

Время исполнения:

0 –50 мм 50Hz, 132 сек ;60Hz, 112 сек

Усилие:

M22A 2200 N

M50A 5000 N

Аналоговый вход:

Упр. напряжение 0 (2) – 10 V

Входное сопротивление 30 kOhm

Упр. ток 0 (4) – 20 mA

Входное сопротивление 125 Ohm

Температура среды:

Рабочая –20 – +70 °C

Хранение –20 – +70 °C

Допусимая влажность <95 %RH

Стандарт защиты IP 65

Соответствие стандартам:

Излучение EN 50081-1: 03.1993

Помехоустойчивость EN 50082-1: 11.1997

EN 50082-2: 02.1996

Материалы:

Корпус CoPA - Grivory GV-4H

Крышка PC - поликарбонат

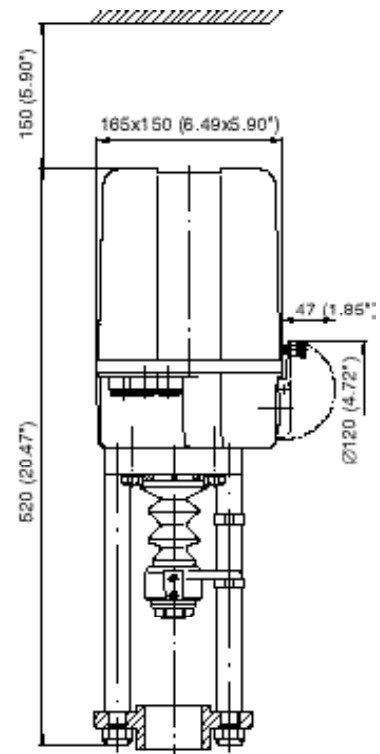
Цвет черный/синий

Вес:

M22A 5,4 кг

M50A 6,0 кг

Размеры мм (in)



Спец. номер	Название	Напряжение питания	Потребление	
			50 Hz	60Hz
890-0104-000	M22A-24V	24 Vac+10%/ -15%	12 VA	15 VA
890-0204-000	M50A-24V	24 Vac+10%/ -15%	12 VA	15 VA

ПРИНЦИП ДЕЙСТВИЯ

Привод

M22A и M50A имеют реверсивный двигатель и редуктор в корпусе CoPA.

Все движущиеся детали двигателя и редуктора имеют постоянную внутреннюю смазку.

Реверсивный двигатель отключается по достижении любой из конечных позиций при активации конечных переключателей.

Управляющий сигнал

M22A и M50A имеют управляющий вход по напряжению, т.е. определенный уровень напряжения соответствует позиции привода. Применяется электронный позициометр ES11.

Движение привода можно задать как нормальное или инвертное (обратное).

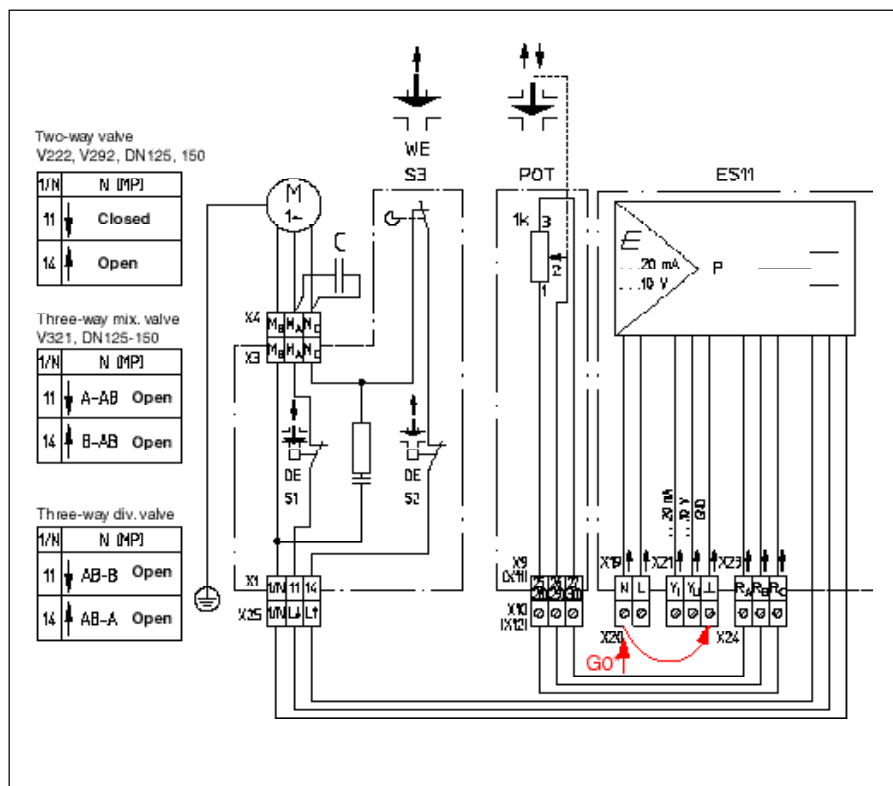
Ручное управление

Привод снабжен рукояткой для ручного позиционирования. Рукоятка вращается одновременно с движением двигателя привода, поэтому недопустимо вручную вращать рукоятку во время работы двигателя - возможны повреждения.

Внимание: До начала ручного позиционирования привода необходимо отключить питание. Для перехода в автоматический режим включить питание заново.

Положение привода показано указателем между приводом и клапаном.

ПОДКЛЮЧЕНИЕ



УСТАНОВКА

Монтаж приводов M22A и M50A в комплекте с клапанами (заводская предустановка) проводить по краткой инструкции, прилагаемой к приводу при поставке.

Подробно процедура установки и регулировки приводов описана в Инструкциях к M22 и M50.

Привод можно монтировать вертикально - над клапаном или горизонтально. Не следует устанавливать привод под регулирующим клапаном.

Trademarks and registered trademarks are the property of their respective owners.

*AC Vista®, TAC Menta®, TAC Xenta® and TAC I-talk® are registered trademarks of TAC AB. LonMark® and LonWorks® are registered trademarks of the Echelon Corporation. Windows® is a registered trademark of Microsoft.